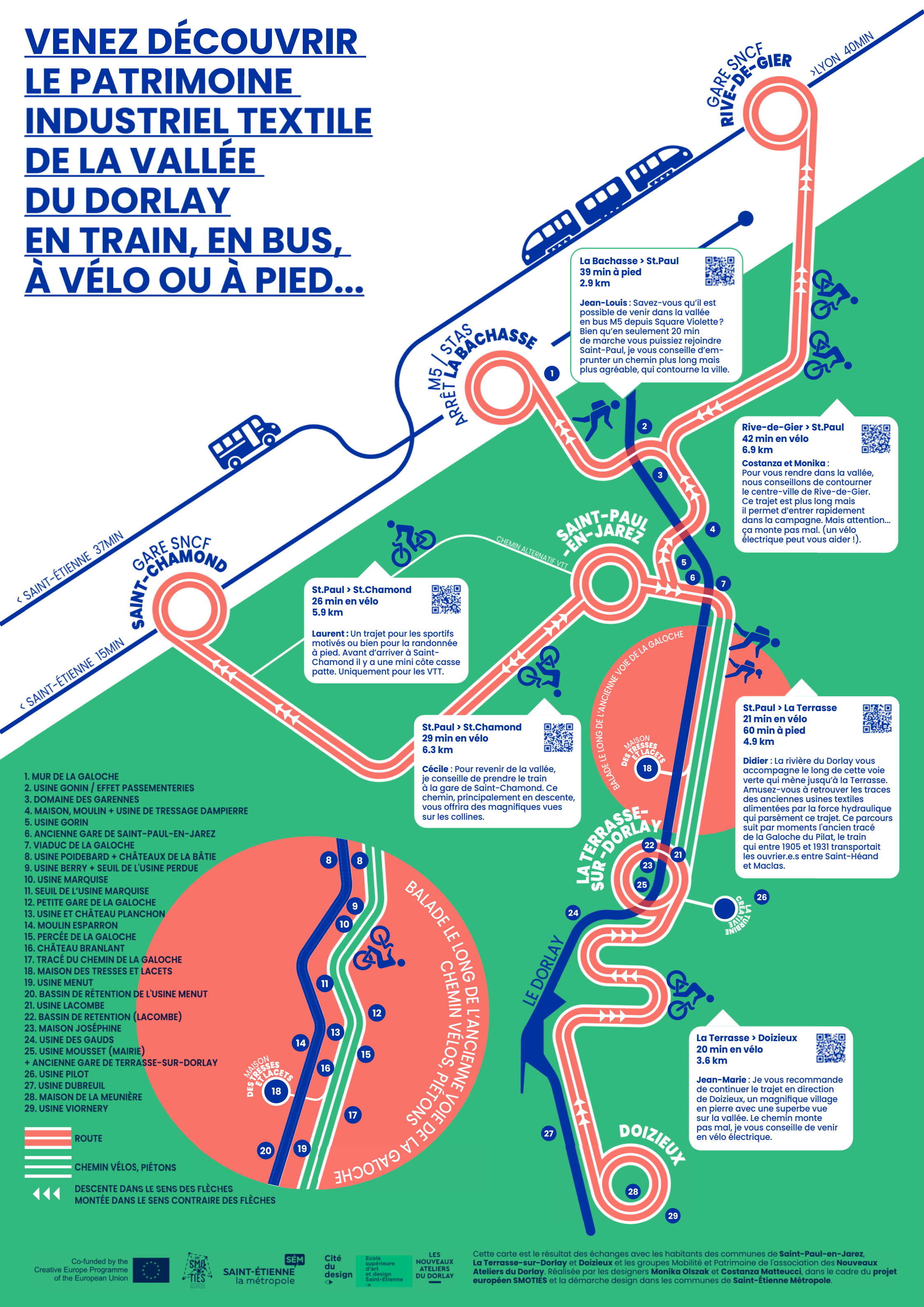


VENEZ DÉCOUVRIR LE PATRIMOINE INDUSTRIEL TEXTILE DE LA VALLÉE DU DORLAY EN TRAIN, EN BUS, À VÉLO OU À PIED...



< SAINT-ÉTIENNE 37MIN
GARE SNCF SAINT-CHAMOND
< SAINT-ÉTIENNE 15MIN

GARE SNCF RIVE-DE-GIER > LYON 40MIN

M5 / STAS ARRÊT LA BACHASSE

La Bachasse > St.Paul
39 min à pied
2.9 km

Jean-Louis : Savez-vous qu'il est possible de venir dans la vallée en bus M5 depuis Square Violette ? Bien qu'en seulement 20 min de marche vous puissiez rejoindre Saint-Paul, je vous conseille d'emprunter un chemin plus long mais plus agréable, qui contourne la ville.

Rive-de-Gier > St.Paul
42 min en vélo
6.9 km

Costanza et Monika : Pour vous rendre dans la vallée, nous conseillons de contourner le centre-ville de Rive-de-Gier. Ce trajet est plus long mais il permet d'entrer rapidement dans la campagne. Mais attention... ça monte pas mal. (un vélo électrique peut vous aider !).

St.Paul > St.Chamond
26 min en vélo
5.9 km

Laurent : Un trajet pour les sportifs motivés ou bien pour la randonnée à pied. Avant d'arriver à Saint-Chamond il y a une mini côte casse patte. Uniquement pour les VTT.

St.Paul > St.Chamond
29 min en vélo
6.3 km

Cécile : Pour revenir de la vallée, je conseille de prendre le train à la gare de Saint-Chamond. Ce chemin, principalement en descente, vous offrira des magnifiques vues sur les collines.

St.Paul > La Terrasse
21 min en vélo
60 min à pied
4.9 km

Didier : La rivière du Dorlay vous accompagne le long de cette voie verte qui mène jusqu'à la Terrasse. Amusez-vous à retrouver les traces des anciennes usines textiles alimentées par la force hydraulique qui parsèment ce trajet. Ce parcours suit par moments l'ancien tracé de la Galoche du Pilat, le train qui entre 1905 et 1931 transportait les ouvrier.e.s entre Saint-Héand et Maclas.

La Terrasse > Doizieux
20 min en vélo
3.6 km

Jean-Marie : Je vous recommande de continuer le trajet en direction de Doizieux, un magnifique village en pierre avec une superbe vue sur la vallée. Le chemin monte pas mal, je vous conseille de venir en vélo électrique.

1. MUR DE LA GALOCHE
2. USINE GONIN / EFFET PASSEMENTERIES
3. DOMAINE DES GARENNES
4. MAISON, MOULIN + USINE DE TRESSAGE DAMPIERRE
5. USINE GORIN
6. ANCIENNE GARE DE SAINT-PAUL-EN-JAREZ
7. VIADUC DE LA GALOCHE
8. USINE POIDEBARD + CHÂTEAUX DE LA BÂTIE
9. USINE BERRY + SEUIL DE L'USINE PERDUE
10. USINE MARQUISE
11. SEUIL DE L'USINE MARQUISE
12. PETITE GARE DE LA GALOCHE
13. USINE ET CHÂTEAU PLANCHON
14. MOULIN ESPARRON
15. PERCÉE DE LA GALOCHE
16. CHÂTEAU BRANLANT
17. TRACÉ DU CHEMIN DE LA GALOCHE
18. MAISON DES TRESSSES ET LACETS
19. USINE MENUT
20. BASSIN DE RÉTENTION DE L'USINE MENUT
21. USINE LACOMBE
22. BASSIN DE RÉTENTION (LACOMBE)
23. MAISON JOSÉPHINE
24. USINE DES GAUDS
25. USINE MOUSSET (MAIRIE) + ANCIENNE GARE DE TERRASSE-SUR-DORLAY
26. USINE PILOT
27. USINE DUBREUIL
28. MAISON DE LA MEUNIÈRE
29. USINE VIORNERY

ROUTE
CHEMIN VÉLOS, PIÉTONS
DESCENTE DANS LE SENS DES FLÈCHES
MONTÉE DANS LE SENS CONTRAIRE DES FLÈCHES